

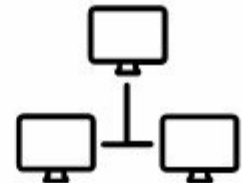
# Política de Privacidade



**NÓS UTILIZAMOS OS SEUS DADOS PARA PERSONALIZAR A SUA EXPERIÊNCIA E GARANTIR A PRESTAÇÃO DE SERVIÇOS. PORTANTO, VOCÊ IRÁ DESCOBRIR SOBRE:**



**O COMPROMISSO COM A SEGURANÇA**



**COMO USAMOS OS SEUS DADOS?**



**QUAIS DADOS COLETAMOS?**



**POR QUE SOLICITAMOS O SEU CONSENTIMENTO?**



**COMO GARANTIMOS O SEU CONSTIMENTO?**

# LGPD

---

**03** QUEM SOMOS

---

**04** DEFINIÇÕES IMPORTANTES

---

**06** DADOS UTILIZADOS

---

**13** MODO DE UTILIZAÇÃO

---

**16** COMPARTILHAMENTO

---

**18** SEGURANÇA

---

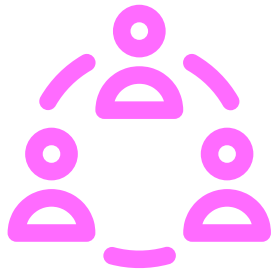
**19** DIREITOS DO USUÁRIO

---

# QUEM SOMOS

## AUTO OMNIBUS CIRCULLARE POÇOS DE CALDAS LTDA

**EMPRESA DE TRANSPORTE  
PÚBLICO DE  
PASSAGEIROS ATUANTE  
HA MAIS DE 70 ANOS**

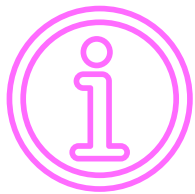


**INSCRITA NO CNPJ SOB O N°  
21.476.064/0001-33, COM SEDE  
NA RUA SÃO JOSÉ, N.º 126,  
JARDIM COUNTRY CLUB, CEP  
37.701-353, NA CIDADE DE  
POÇOS DE CALDAS/MG**

**E ESTÁ COMPROMETIDA COM A  
PROTEÇÃO E PRIVACIDADE DOS  
SEUS DADOS PESSOAIS,  
ENTENDENDO COMO SENSÍVEL E  
RELEVANTE OS REGISTROS NA  
UTILIZAÇÃO DO SITE DA EMPRESA.**



# DEFINIÇÕES , IMPORTANTES



**A PRESENTE POLÍTICA DE PRIVACIDADE SE APLICA À PÁGINA DA EMPRESA [WWW.CIRCULLARE.COM.BR](http://WWW.CIRCULLARE.COM.BR) , E VISA EXPLICAR COMO SERÃO UTILIZADOS OS DADOS PESSOAIS DO USUÁRIO PARA QUE ESTE POSSA TOMAR DECISÕES LIVRES E INFORMADAS E CONTROLAR A SUA INFORMAÇÃO.**

**ESTA POLÍTICA PODERÁ SER ATUALIZADA, A QUALQUER TEMPO, PELA EMPRESA AUTO OMNIBUS CIRCULLARE POÇOS DE CALDAS LTDA, MEDIANTE AVISO NO SITE E/OU POR E-MAIL, SE O USUÁRIO TIVER OPTADO POR RECEBER COMUNICAÇÕES DA EMPRESA.**



**COMO CONDIÇÃO PARA ACESSO E UTILIZAÇÃO DOS SERVIÇOS OFERECIDOS PELA AUTO OMNIBUS CIRCULLARE POÇOS DE CALDAS LTDA, O **USUÁRIO DECLARA:****

1



**QUE FEZ A **LEITURA COMPLETA E ATENTA** DA PRESENTE POLÍTICA DE PRIVACIDADE,**

2

**QUE ESTÁ **PLENAMENTE CIENTE,** CONFERINDO, ASSIM, SUA LIVRE E EXPRESSA CONCORDÂNCIA COM OS TERMOS AQUI ESTIPULADOS.**



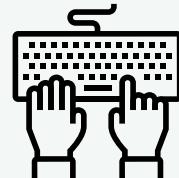
# DADOS UTILIZADOS

**A AUTO OMNIBUS CIRCULLARE POÇOS DE CALDAS LTDA PODERÁ COLETAR AS INFORMAÇÕES INSERIDAS ATIVAMENTE PELO USUÁRIO NO MOMENTO DO CADASTRO E, AINDA, INFORMAÇÕES COLETADAS AUTOMATICAMENTE QUANDO DA UTILIZAÇÃO DAS PÁGINAS E DA REDE.**

**HÁ, ASSIM, O TRATAMENTO DE TRÊS TIPOS DE DADOS PESSOAIS:**

1

**DADOS  
FORNECIDOS PELO  
PRÓPRIO USUÁRIO**



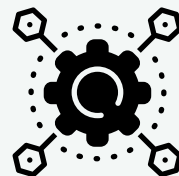
2

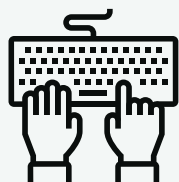
**DADOS FORNECIDOS  
POR TERCEIROS**



3

**DADOS COLETADOS  
AUTOMATICAMENTE**

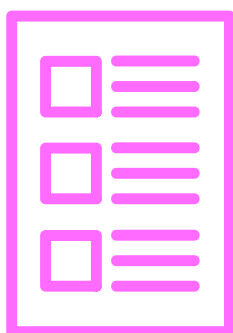




## **DADOS FORNECIDOS PELO PRÓPRIO USUÁRIO**

**A AUTO OMNIBUS CIRCULLARE POÇOS DE CALDAS LTDA  
COLETA TODAS AS INFORMAÇÕES INSERIDAS  
ATIVAMENTE PELO USUÁRIO NAS PÁGINAS,  
CONSISTINDO, USUALMENTE, EM:**

### **DADOS DE IDENTIFICAÇÃO:**



**NOME COMPLETO  
CPF  
DATA DE NASCIMENTO  
RG**

### **EM DADOS DE CONTATO:**

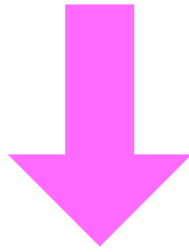


**E-MAIL  
TELEFONE  
ENDEREÇO  
OUTROS**

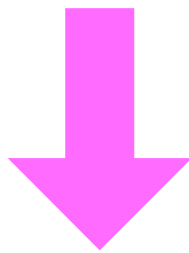
### **EM DADOS DE COBRANÇA:**



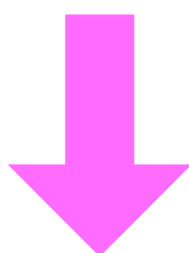
**CARTÃO DE CRÉDITO  
OUTROS**



**A AUTO OMNIBUS CIRCULLARE POÇOS DE CALDAS LTDA FARÁ USO DESSAS INFORMAÇÕES PARA PROMOVER A DIVULGAÇÃO DE MATERIAL PUBLICITÁRIO, PROMOÇÕES, DESCONTOS, EVENTOS E PROGRAMAS DE FIDELIDADE, BEM COMO PARA REALIZAÇÃO DE PESQUISA DE SATISFAÇÃO.**



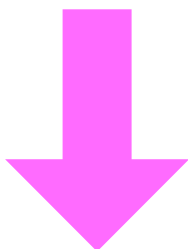
**CABE AO USUÁRIO O DEVER DE PRESTAR INFORMAÇÕES CORRETAS E ATUALIZADAS. A EMPRESA NÃO SE RESPONSABILIZA PELA PRECISÃO, VERACIDADE OU FALTA DELA NAS INFORMAÇÕES PRESTADAS PELO USUÁRIO.**



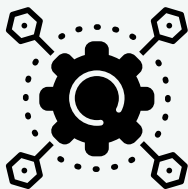




## DADOS FORNECIDOS POR TERCEIROS

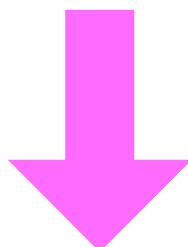


**DE ACORDO COM PREVISÃO LEGAL, A AUTO OMNIBUS CIRCULLARE POÇOS DE CALDAS LTDA TAMBÉM PODERÁ OBTER DADOS PESSOAIS SOBRE O USUÁRIO E ACRESCENTÁ-LOS AOS DEMAIS DADOS PESSOAIS FORNECIDOS POR ESTE, TANTO DE ENTIDADES AFILIADAS, PARCEIROS COMERCIAIS E OUTRAS FONTES DE TERCEIROS INDEPENDENTES, QUANTO DE BASES DE DADOS PÚBLICAS. TODO E QUALQUER DADO PESSOAL OBTIDO PELA AUTO OMNIBUS CIRCULLARE POÇOS DE CALDAS LTDA, SERÁ TRATADO EM CONFORMIDADE COM AS DISPOSIÇÕES DESTA POLÍTICA DE PRIVACIDADE.**



## **DADOS FORNECIDOS POR TERCEIROS**

**A AUTO OMNIBUS CIRCULLARE POÇOS DE CALDAS LTDA PODERÁ PROMOVER PESQUISAS DE SATISFAÇÃO E DE PREFERÊNCIA DURANTE SUA UTILIZAÇÃO DA REDE WI-FI, COLETANDO ESTAS INFORMAÇÕES PARA MELHORAR CADA DIA MAIS SEUS SERVIÇOS, PARA COMPREENDER MELHOR AS PREFERÊNCIAS DO USUÁRIO E AVALIAR A QUALIDADE E SUAS IMPRESSÕES SOBRE OS PRODUTOS, BEM COMO PARA FINS ESTATÍSTICOS E PUBLICITÁRIOS.**

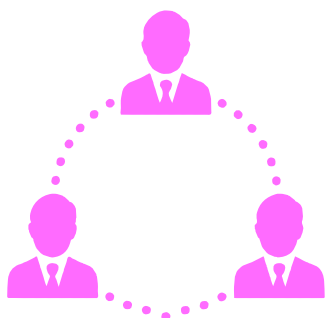


**PARA ESTA ÚLTIMA HIPÓTESE, A AUTO OMNIBUS CIRCULLARE POÇOS DE CALDAS LTDA DISPONIBILIZA FUNCIONALIDADES PARA QUE O USUÁRIO AUTORIZA (OU NÃO) O TRATAMENTO DE SEUS DADOS, SENDO CERTO QUE TAL ACEITAÇÃO NÃO É CONDIÇÃO PARA CADASTRAMENTO DO USUÁRIO.**



# AS INFORMAÇÕES COLETADAS PODERÃO SER COMPARTILHADAS PELA AUTO OMNIBUS CIRCULLARE POÇOS DE CALDAS LTDA COM:

## EMPRESAS PARCEIRAS:



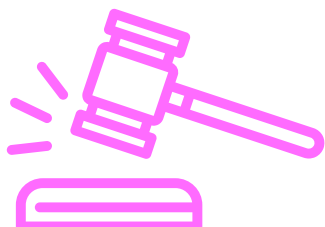
**QUANDO FOREM  
NECESSÁRIAS PARA A  
ADEQUADA PRESTAÇÃO  
DOS SERVIÇOS OBJETO DE  
SUAS ATIVIDADES**

## PROTEÇÃO DO INTERESSE DA EMPRESA:

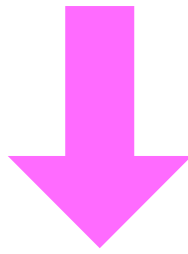


**PROTEÇÃO DE INTERESES  
DA EMPRESA AUTO  
OMNIBUS CIRCULLARE EM  
QUALQUER TIPO DE  
CONFLITO**

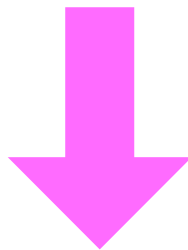
## DECISÃO JUDICIAL:



**MEDIANTE DECISÃO  
JUDICIAL OU REQUISIÇÃO  
DE AUTORIDADE  
COMPETENTE.**



**AINDA, AS INFORMAÇÕES DO USUÁRIO TAMBÉM PODERÃO SER COMPARTILHADAS COM EMPRESAS PROVEDORAS DE INFRAESTRUTURA TECNOLÓGICA E OPERACIONAL NECESSÁRIA PARA AS ATIVIDADES DA AUTO OMNIBUS CIRCULLARE POÇOS DE CALDAS LTDA, COMO INTERMEDIADORAS DE PAGAMENTO E PROVEDORES DE SERVIÇO DE ARMAZENAMENTO DE INFORMAÇÕES.**



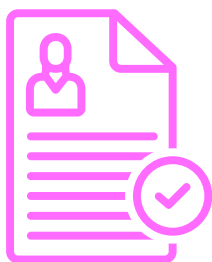
**O USUÁRIO PODERÁ ACESSAR, ATUALIZAR E ADICIONAR SEUS DADOS, BEM COMO PODERÁ SOLICITAR A EXCLUSÃO DOS SEUS DADOS COLETADOS PELA AUTO OMNIBUS CIRCULLARE POÇOS DE CALDAS LTDA, ENVIANDO UMA SOLICITAÇÃO AO E-MAIL:**



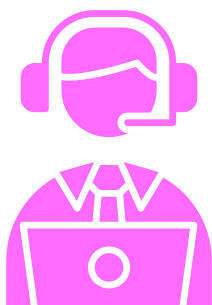
**ENCARREGADO DE DADOS - DPO :  
MENDES E BARSÍ SOCIEDADE DE ADVOGADOS  
E-MAIL: [DPO@CIRCULLARE.COM.BR](mailto:DPO@CIRCULLARE.COM.BR)**

# MODO DE UTILIZAÇÃO

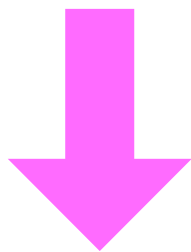
**OS DADOS COLETADOS PELA AUTO OMNIBUS CIRCULLARE POÇOS DE CALDAS LTDA PODERÃO SER UTILIZADOS PARA AS SEGUINTE FINALIDADES:**



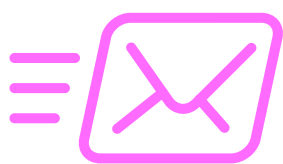
**REALIZAÇÃO DE CADASTRO NO SITE DA AUTO OMNIBUS CIRCULLARE POÇOS DE CALDAS LTDA, ALÉM DE VALIDAÇÃO E IDENTIFICAÇÃO DO USUÁRIO;**



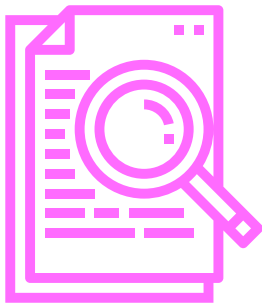
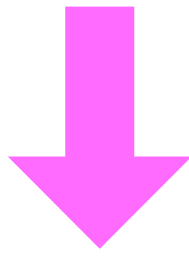
**VIABILIZAR A EXECUÇÃO DOS SERVIÇOS DISPONÍVEIS PELO SITE, COMO POR EXEMPLO, CADASTRO DE USUÁRIO, COMPRA DE BILHETAGEM E CARTÕES ELETRÔNICOS, ENTREGA DE CURRÍCULO ETC.**



**REALIZAR A COBRANÇA  
DOS SERVIÇOS E EMISSÃO  
DE NOTA FISCAL;**



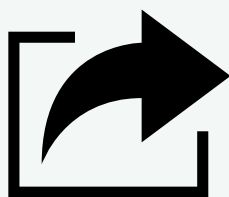
**ENVIAR AO USUÁRIO  
NOVAS INFORMAÇÕES,  
OFERTAS, PROMOÇÕES E  
ATIVIDADES  
RELACIONADAS À AUTO  
OMNIBUS CIRCULLARE  
POÇOS DE CALDAS LTDA,  
SENDO ASSEGURADO AO  
USUÁRIO O DIREITO DE  
SOLICITAR A EXCLUSÃO  
DOS SEUS DADOS A  
QUALQUER TEMPO.**



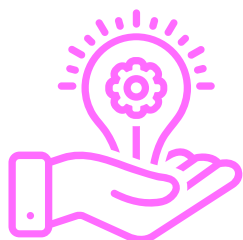
**REALIZAR PESQUISAS DE OPINIÃO, ESTATÍSTICAS OU ANÁLISES SOBRE HÁBITOS DE CONSUMO OU PREFERÊNCIAS, QUE PODEM INCLUIR ESTUDOS INTERNOS SOBRE OS INTERESSES, COMPORTAMENTOS E DEMOGRAFIA DOS USUÁRIOS, PARA COMPREENDER MELHOR SUAS NECESSIDADES E INTERESSES, MELHORAR NOSSAS INICIATIVAS COMERCIAIS E PROMOCIONAIS, PERSONALIZAR SEUS CONTEÚDOS, SUA APRESENTAÇÃO E SERVIÇOS, EXIBIR PUBLICIDADE OU PROMOÇÕES E BANNERS QUE SEJAM INTERESSANTES PARA OS NOSSOS USUÁRIOS.**

# COMPARTILHAMENTO

**COM QUEM OS DADOS PODERÃO SER COMPARTILHADOS?**



**OS DADOS PESSOAIS DOS USUÁRIOS SOMENTE SERÃO COMPARTILHADOS COM TERCEIROS NAS SEGUINTE HIPÓTESES:**



**EM FAVOR DE  
PRESTADORES DE  
SERVIÇOS PARA A GESTÃO  
DAS SUAS SOLICITAÇÕES  
DE COMPRA E  
PROCESSAMENTO DOS  
SEUS PAGAMENTOS COM  
EMPRESAS ESPECÍFICAS  
PARA OS FINS, TAIS  
COMO: CARTÕES DE  
CRÉDITO, ANÁLISE DE  
CRÉDITO, SERVIÇO DE  
ATENDIMENTO AO CLIENTE  
E PREVENÇÃO DE FRAUDES**





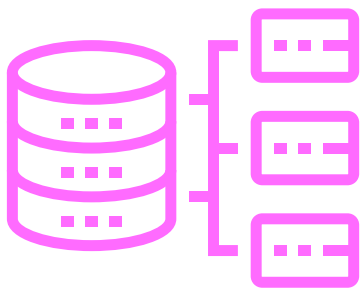
**CUMPRIMENTO DE  
OBRIGAÇÃO LEGAL OU  
REGULATÓRIA.**

**NOS CASOS APLICÁVEIS TODOS OS PRESTADORES DE SERVIÇOS E PARCEIROS COMERCIAIS DA AUTO OMNIBUS CIRCULLARE POÇOS DE CALDAS LTDA, ESTÃO SUJEITOS A RIGOROSOS CONTRATOS QUE PROÍBEM A UTILIZAÇÃO OU DIVULGAÇÃO NÃO AUTORIZADA DOS DADOS PESSOAIS AOS QUAIS TÊM ACESSO.**



# SEGURANÇA

**A EMPRESA AUTO OMNIBUS CIRCULLARE POÇOS DE CALDAS LTDA TRABALHA ARDUAMENTE PARA PROTEGER OS USUÁRIOS DO SEU SISTEMA E/OU SITE CONTRA ACESSOS NÃO AUTORIZADOS, ALTERAÇÕES, VAZAMENTOS OU DESTRUIÇÃO DE SEUS DADOS PESSOAIS. PARA TANTO, ADOTA-SE OS NÍVEIS LEGALMENTE EXIGÍVEIS PARA IMPEDIR OU MINIMIZAR INCIDENTES DE PRIVACIDADE, PORÉM É NECESSÁRIO QUE O USUÁRIO ESTEJA CIENTE QUE AS MEDIDAS DE SEGURANÇA RELATIVAS À INTERNET NÃO SÃO INTEGRALMENTE INFALÍVEIS.**

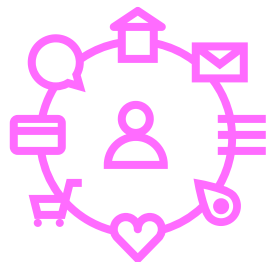


**UTILIZAMOS BANCO DE DADOS COM ACESSO RESTRITO E SENHAS, COM BACKUP DIÁRIO PARA PROTEÇÃO DAS INFORMAÇÕES E SERVIDOR DE BLOQUEIO DE DADOS EXTERNOS E INTERNOS, PROTEGIDOS POR FIREWALL E ANTIVÍRUS.**

# DIREITOS DO USUÁRIO

**A AUTO OMNIBUS CIRCULLARE POÇOS DE CALDAS LTDA PODERÁ REETER DADOS PESSOAIS EM SEUS SISTEMAS NAS HIPÓTESES AUTORIZADAS POR LEI E SOLICITADAS POR AUTORIDADES COMPETENTES. TODAVIA, EM QUALQUER CASO, AS INFORMAÇÕES DE UM USUÁRIO NÃO SERÃO RETIRADAS IMEDIATAMENTE DOS ARQUIVOS POR MOTIVOS LEGAIS E TÉCNICOS, INCLUINDO-SE OS SISTEMAS DE SUPORTE DE SEGURANÇA.**

**É DIREITO DOS USUÁRIOS, NOS TERMOS DA LEGISLAÇÃO VIGENTE:**



**SOLICITAR A EXIBIÇÃO OU RETIFICAÇÃO DE SEUS DADOS PESSOAIS;**



**REQUERER A  
LIMITAÇÃO DO  
USO DE SEUS  
DADOS  
PESSOAIS;**

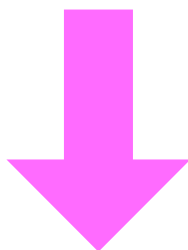


**MANIFESTAR SUA  
OPOSIÇÃO AO  
USO DE SEUS  
DADOS PESSOAIS  
OU**

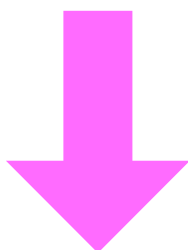


**SOLICITAR A  
EXCLUSÃO DE  
SEUS DADOS  
PESSOAIS  
COLETADOS E  
REGISTRADOS  
PELA EMPRESA,  
POR MEIO DO  
SEGUINTE E-MAIL**

**DPO@CIRCULLARE.COM.BR**



**A AUTO OMNIBUS CIRCULLARE POÇOS DE CALDAS LTDA TRATARÁ SEUS DADOS PESSOAIS COM ELEVADOS NÍVEIS DE PROTEÇÃO E GARANTINDO SUA PRIVACIDADE, DURANTE TODO O PERÍODO QUE FOR SEU CLIENTE, NAVEGANDO NAS SUAS PLATAFORMAS E UTILIZANDO SEUS SERVIÇOS, OU POTENCIAL CLIENTE COM QUEM SERÁ DIVIDAS OFERTAS DE PRODUTOS E SERVIÇOS.**



**QUANDO APLICÁVEL, E MESMO SE O USUÁRIO OPTAR POR EXCLUIR SEUS DADOS PESSOAIS DA BASE DE CADASTRO DA EMPRESA, A AUTO OMNIBUS CIRCULLARE POÇOS DE CALDAS LTDA PODERÁ RETER ALGUNS OU TODOS OS DADOS PESSOAIS DOS USUÁRIOS, POR PERÍODOS ADICIONAIS, PARA CUMPRIMENTO DE OBRIGAÇÕES LEGAIS OU REGULATÓRIAS, PARA O EXERCÍCIO REGULAR DE DIREITOS, EVENTUAIS AÇÕES JUDICIAIS, FINS DE AUDITORIA DE DIVERSAS NATUREZAS, OU OUTROS PRAZOS DEFINIDOS E FUNDAMENTADOS POR BASES LEGAIS QUE JUSTIFIQUEM A RETENÇÃO DESTES DADOS.**